

好富投 APP 登入後的頁面



點擊 常用功能旁邊的箭頭『 > 』

可展開 『常用功能』



點擊下方的『報價』 可查看到各項資訊

再點擊上方的『股手關注』 可查看用戶添加自選排行等資訊



『下單介面』功能展示：

首頁 → 下方的『交易』，輸入股名或股號選定股票



『下單介面』功能展示：

首頁 → 下方的『自選』，從自選中選擇想交易的標的，

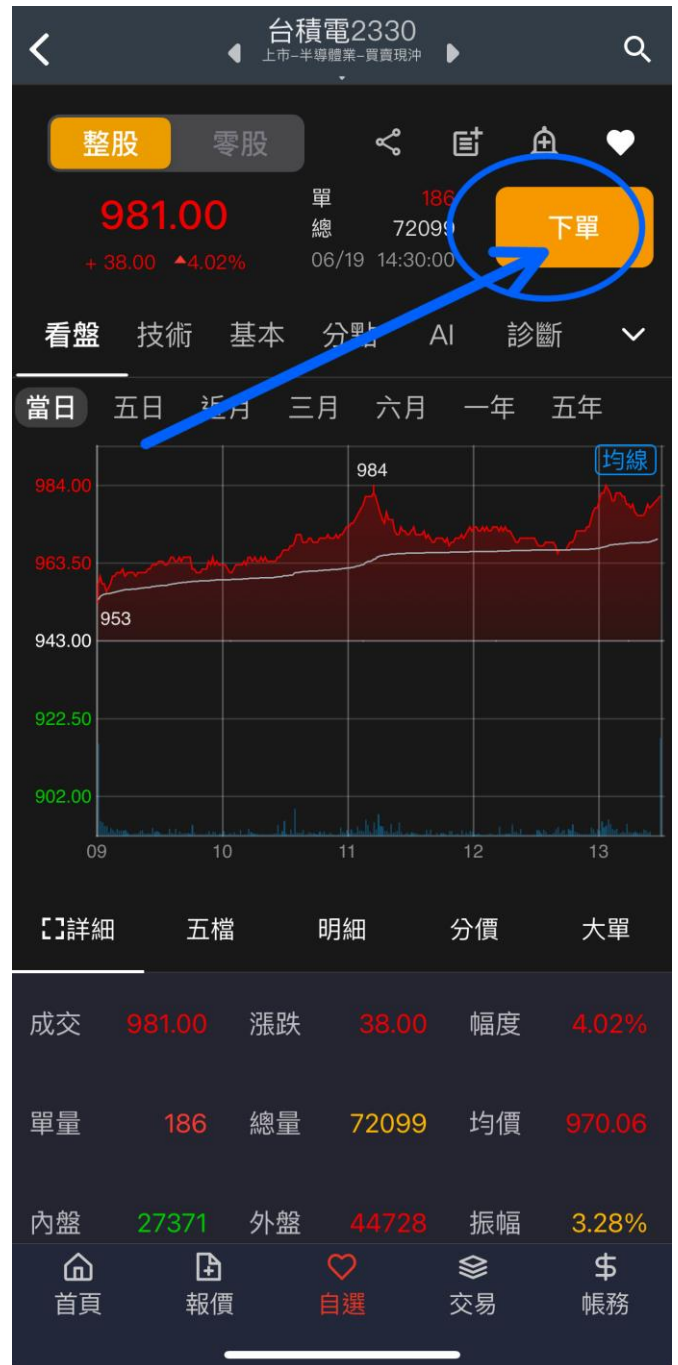
點擊該股票的名稱文字，即會跳轉到該股票的下單匣



『自選』中，點擊該股票的股價數字，會跳轉到該股票

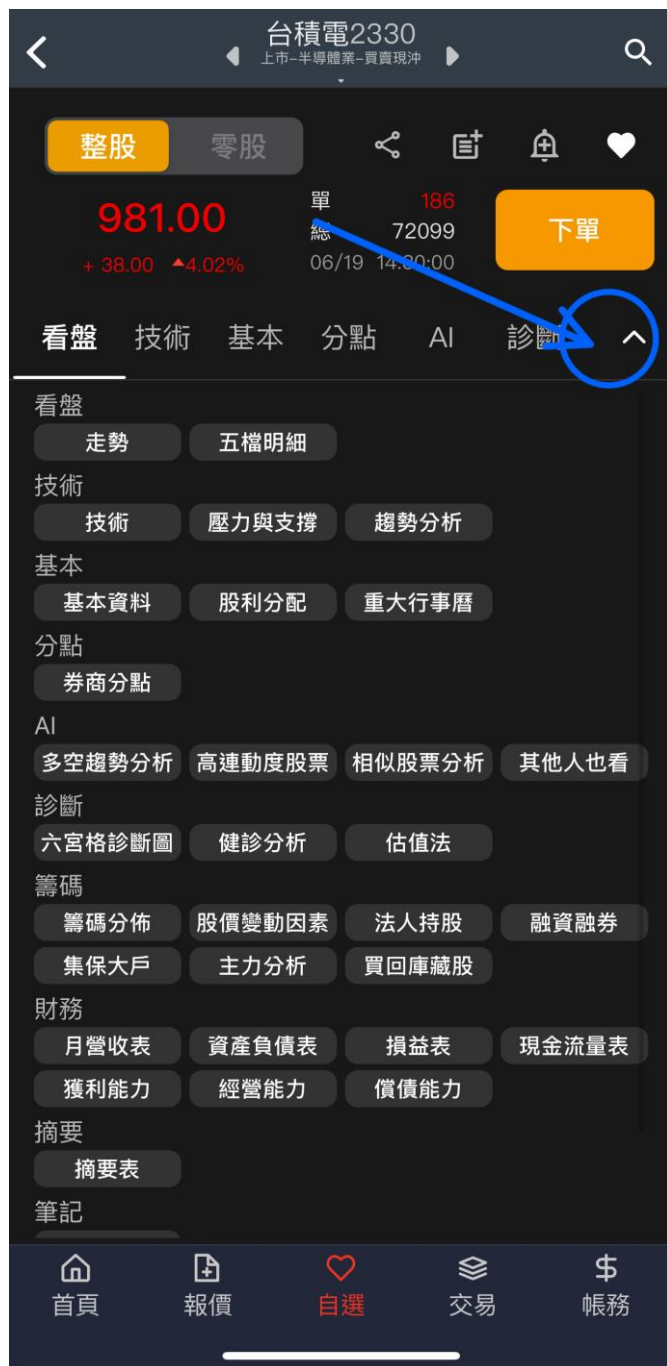
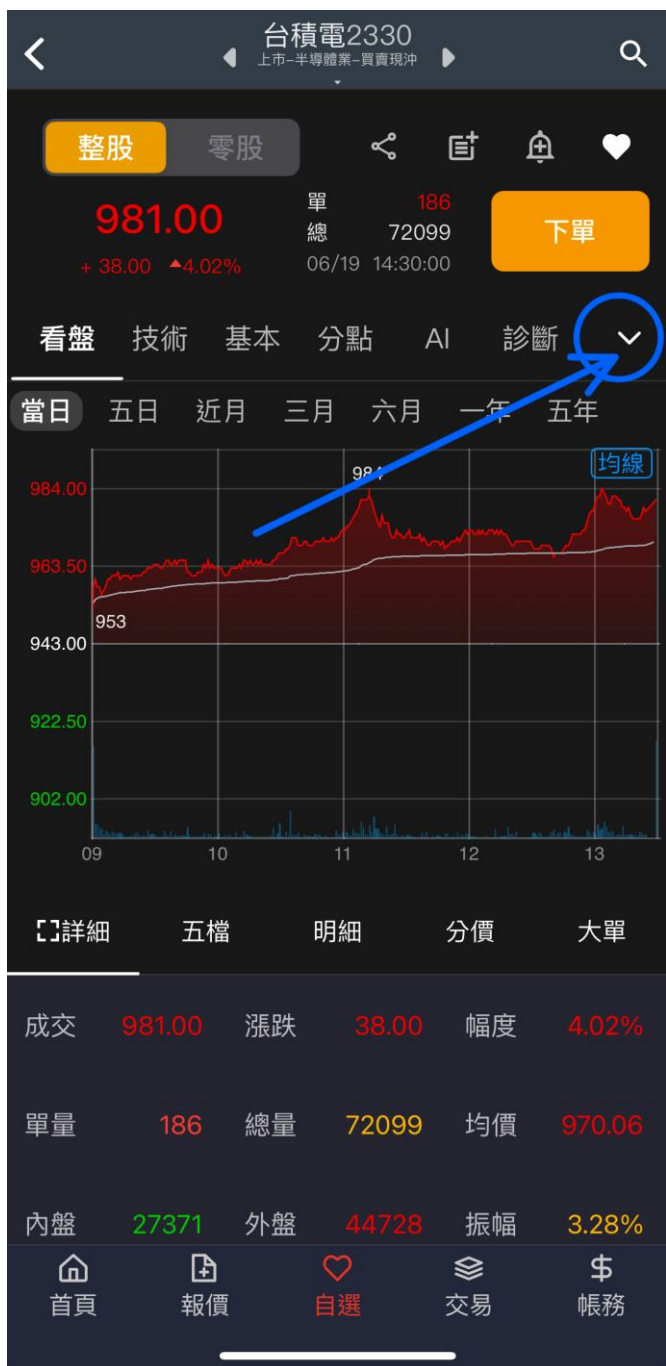
的看盤/技術/籌碼等相關資訊，再點擊『下單』，即會

跳轉到該股票的下單匣



在該股票的看盤/技術/籌碼等相關資訊，點擊『下箭頭』，

即可展開詳細資訊分類



『下單匣』將【整股】&【零股】統整在同一頁面

★★★下單前務必確認清楚『整股/零股』、『買進/賣出』、

『數量』、『預估金額』是否無誤後，再點擊下單

以下為舉例的頁面

整股買進 1 張台積電

證券 複委託 證-城東- 游○嘉

下單 委託 成交 庫存 暫存匣

2330 台積電 買賣現沖

交易 **整股** 盤中零股 盤後 盤後零股

種類 現股 融資 融券 ROD

可現股當沖 現沖券5,425張

買進 賣出 先賣

數量 - **1** + 1單位 1000股

價格 - 943.00 + 取價

成交價 943.00 最佳買 943.00 最佳賣 944.00

預估金額 (不含手續費與交易稅) **943,000** 額度/餘額

清除 加暫存匣 **下單**

盤中零股買進 1 股台積電

證券 複委託 證-城東- 游○嘉

下單 委託 成交 庫存 暫存匣

2330 台積電 買賣現沖

交易 整股 **盤中零股** 盤後 盤後零股

種類 現股 融資 融券 ROD

買進 賣出 先賣

數量 - **1** + 單位股 上限 999

價格 - 943.00 + 取價

成交價 943.00 最佳買 944.00 最佳賣 944.00

預估金額 (不含手續費與交易稅) **943** 額度/餘額

清除 加暫存匣 **下單(零)**

盤中零股賣出 1 股台積電

點擊下單後的確認視窗



『熱門排行』功能展示：報價 →

『熱門排行』

選擇想查看的資訊即可查看



『策略選股』功能展示：

首頁 → 『策略選股』

或是 常用功能『>』中 → 上方的『策略選股』



『策略選股』

可自訂屬於自己的專屬策略，**設置多個條件選股**

